

Att installera bredband via fiber

utbyggnadsprojekt



När fibernätet byggs ut i nya områden utförs delar av arbetet av er som bor i området. Vissa saker utför du själv och andra delar görs gemensamt av er som har en fastighet i området.

Det är er utsedda projektgrupp som leder och ansvarar för alla arbeten som ni ska göra. Arbeten som projektgruppen ansvarar över, och som du kan bli delaktig i, är till exempel grävning av gemensamma sträckor, vissa administrativa arbeten, håltagning och montering av fiberintag i hus.

Har du funderingar kring ditt utbyggnadsprojekt och vad som förväntas av dig är det i första hand projektgruppen du vänder dig till. I gruppen finns även en kontaktperson som samordnar projektet tillsammans med Skellefteå Krafts projektledare.

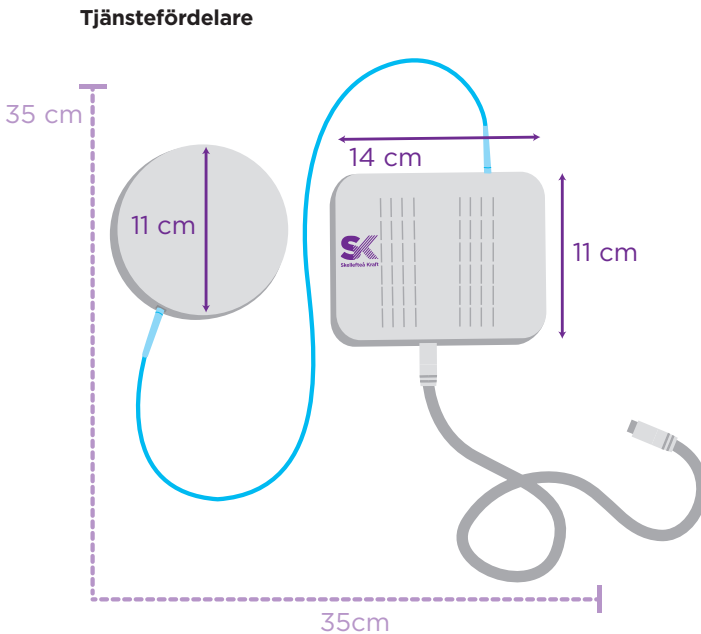
Den här broschyren beskriver arbetet som ska utföras på din tomt och det som berör dig närmast.



Planering

Det är viktigt att planera hur fiberkabeln ska dras på din tomt eftersom vi kommer montera en tjänstefördelare direkt innanför väggen där kabeln går in i huset. Det är från den du sedan kopplar på din utrustning eller drar ditt eget datanät inne i huset.

- Utrustningen behöver en yta på minst 35x35 centimeter.
- Utrymmet måste vara torrt, hålla normal rumstemperatur och ligga i entré- eller källarplan ovan marknivå.
- På insidan av väggen behöver du ett vägguttag med 230 volt inom 1,5 meter eftersom utrustningen behöver ström för att fungera.



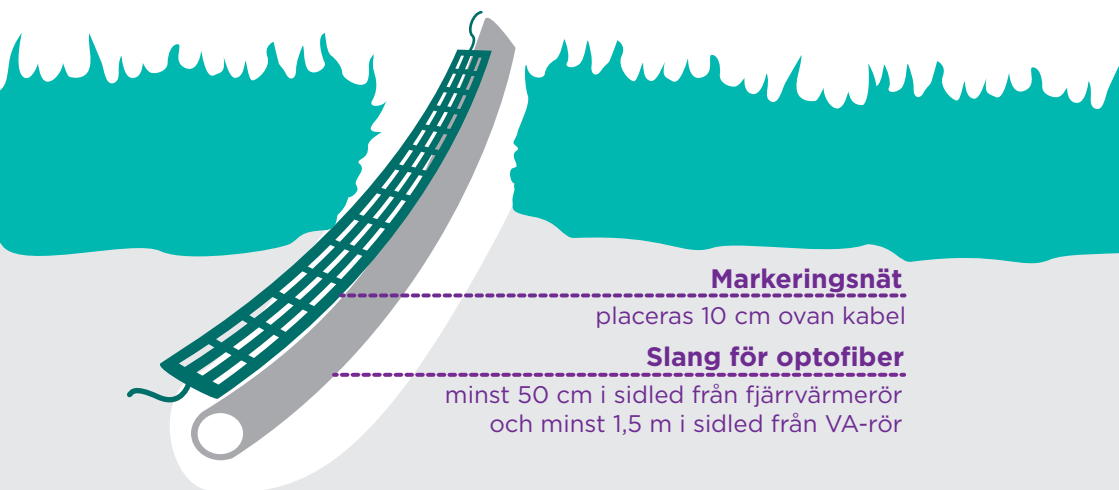
Tomtarbete

Projektgruppen som ansvarar för utbyggnaden i ditt område kommer kontakta dig och visa var grävningen på din tomt kommer ansluta till områdets gemensamma grävning.

Arbetet inleds med att du eller ni gemensamt gräver ett 40 centimeter djupt kabeldike på din tomt enligt överenskommelse. Här kommer sedan en slang och markeringsnät placeras.

Din kontaktperson ansvarar för att beställa utsättning hos ledningsägare för att undvika avgrävningar av tele-, el- eller fjärrvärmeledningar. Det kan göras kostnadsfritt på ledningskollen.se.

När slang och markeringsnät lagts ner ska diket fyllas igen. Börja återställningen med att placera slangen i kabeldiket. Botten på diket bör ha en slät yta med fint fyllnadsmaterial. Det är viktigt att jorden eller sanden inte innehåller stora stenar eller annat som kan skada slangen.

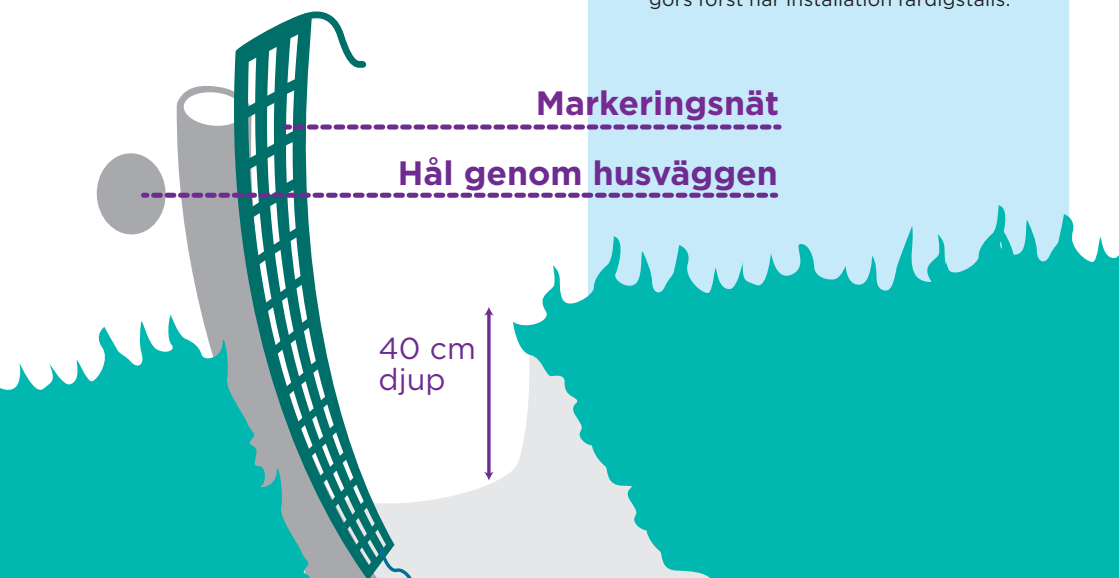


På detta lager läggs sedan det gröna markeringsnätet. Nätet innehåller en metalltråd som fungerar som hjälp vid kabelutsättning. Nätet fungerar även som visuell varning vid risk för avgrävning.

Därefter fylls kabeldiket upp, utom cirka en meter vid husväggen och i början av kabeldiket för att underlätta vid fiberinstallationen. Tänk på att försöka markera runt den öppna gropen i början av kabeldiket om den är nära väg eller gångbana för att förebygga olycksrisken.

Tänk på!

- Markeringsnätet ska ligga 10 centimeter ovanför slangen.
- Lämna en meter öppet mot husväggen och i början av kabeldiket så att installatörerna kommer åt att montera kabelskyddet.
- Markeringsnätet ska vara längre än slangen i båda ändarna. Justering av längden på slang och markeringsnät görs först när installation färdigställs.



Installation och montering

I nästa steg ser projektgruppen till att det borras ett hål i ytterväggen enligt din anvisning i entre- eller källarplan. Efter det ser vi till att anlita en entreprenör som drar in optofiber i slangen och slangen lämnas därefter i en slinga utanför husväggen.

Områdets projektgrupp ansvarar sedan för att ta in fiberslingan och slinga upp den i pucken som sitter ihop med din tjänstefördelare. Därefter svetsar Skellefteå Krafts entreprenör fibern och installerar utrustningen på väggen, se bild på sida 3.

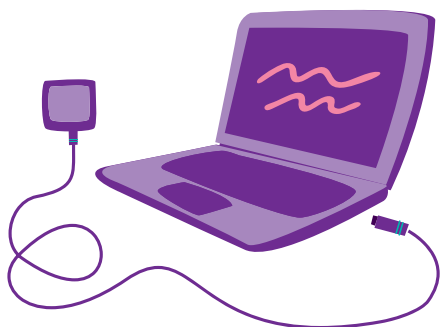
För att säkerställa att allt fungerar som det ska besiktas vi fibernätet när installationerna är klara. Efter godkänd besiktning driftsätts nätet och du kan börja använda anslutningen.

Driftsättning görs gemensamt för hela området och du kan följa tidplanen för ditt område på skekraft.se/fiberprojekt.

Tänk på att inte säga upp de tjänster som du eventuellt har idag innan du verkligen vet när den slutgiltiga installationen och driftsättningen hos dig kommer att vara.

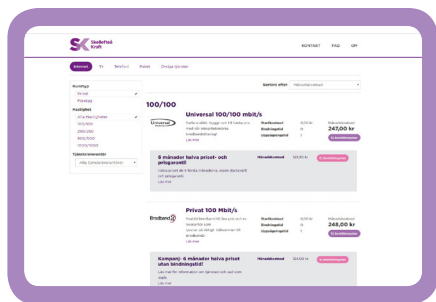
Aktivering av bredbandet

När nätet är driftsatt är det dags att aktivera ditt bredband och beställa tjänster för internet, tv och telefoni på bredbandsportalen skekraft.net.



1. Anslut kabeln

Sätt in nätverkskabelns ena ände i uttaget och den andra i din dator. När du startar din webbläsare kommer du automatiskt till vår bredbandsportal skekraft.net.



2. Välj tjänster

Jämför utbudet av tjänster och leverantörer på portalen och välj det som passar just dig. Du beställer direkt på sidan och kan vara igång med internet på några minuter.

Snabbt, stabilt och prisvärt

Vi erbjuder dig ett av landets bästa fibernät med tillgång till snabba, stabila och prisvärda tjänster. Det har också gett oss nöjda kunder.

Kontakta oss

0910-77 25 50

kundservice@skekraft.se



Skellefteå Kraft